



# LE TOUT P'TIT JOURNAL

L'ADAPTATION : KÉSAKO?

EDITION NUMÉRO 6 - AOÛT 2024



PÔLE PETITE ENFANCE

COMMUNAUTÉ DE COMMUNES DES VOSGES DUSUD



Voilà... nous y sommes ! L'heure de la rentrée a sonné... et pour les plus petits, arrive une des premières grandes étapes de leur vie: la séparation avec Maman(s) et/ou Papa(s).

Appréhension... peur... doute... de nombreuses sensations vous envahissent à l'aube de ces changements, et c'est tout à fait normal !

Fin du congé maternité, reprise du travail, séparation avec son bébé que l'on va confier à des « inconnus »... L'entrée à la crèche est souvent délicate à vivre.

Pour qu'elle se passe au mieux, l'adaptation est une étape essentielle. Pour le bébé, mais aussi pour vous et pour l'équipe.

VOYONS ENSEMBLE  
LES CLEFS D'UNE  
ADAPTATION  
SEREINE À LA  
CRÈCHE!





L'entrée à la crèche est un grand changement dans la vie du bébé. Elle doit donc se faire progressivement, afin qu'il découvre et s'habitue à son nouvel environnement : les lieux, les odeurs, les bruits, les personnes qui vont s'occuper de lui, les autres enfants, les rythmes, etc.

Chacun de nos établissements a son propre mode de fonctionnement, mais l'adaptation se fait sur une ou deux semaines au rythme de bébé et des parents.

Au rythme du bébé, des parents et en fonction des disponibilités et de l'urgence de l'accueil !  
(reprise du travail)





## Concrètement, comment ça se passe ?

Un temps d'échange est prévu avec un professionnel pendant environ 1 heure. Cela permettra de récolter les premières informations au sujet de votre enfant, de ses besoins, de ses habitudes etc... C'est le "recueil de données".

C'est le moment d'évoquer vos attentes ou appréhensions avec la personne qui vous accompagne.

Cette personne sera "sa/son référent(e)". Mais l'ensemble des agents sera amené à prendre en charge votre tout petit !





Ensuite, le deuxième jour, un petit temps de présence est proposé à l'enfant (entre 30 min et 1 heure). Mais cette fois sans papa(s) ni maman(s) !

Le temps passé au sein du multi-accueil évolue alors de jour en jour, proposant ainsi la prise d'un repas puis un temps de sieste.

Pour finir, la dernière journée d'adaptation ressemblera au temps d'accueil que l'enfant réalisera le reste de l'année !



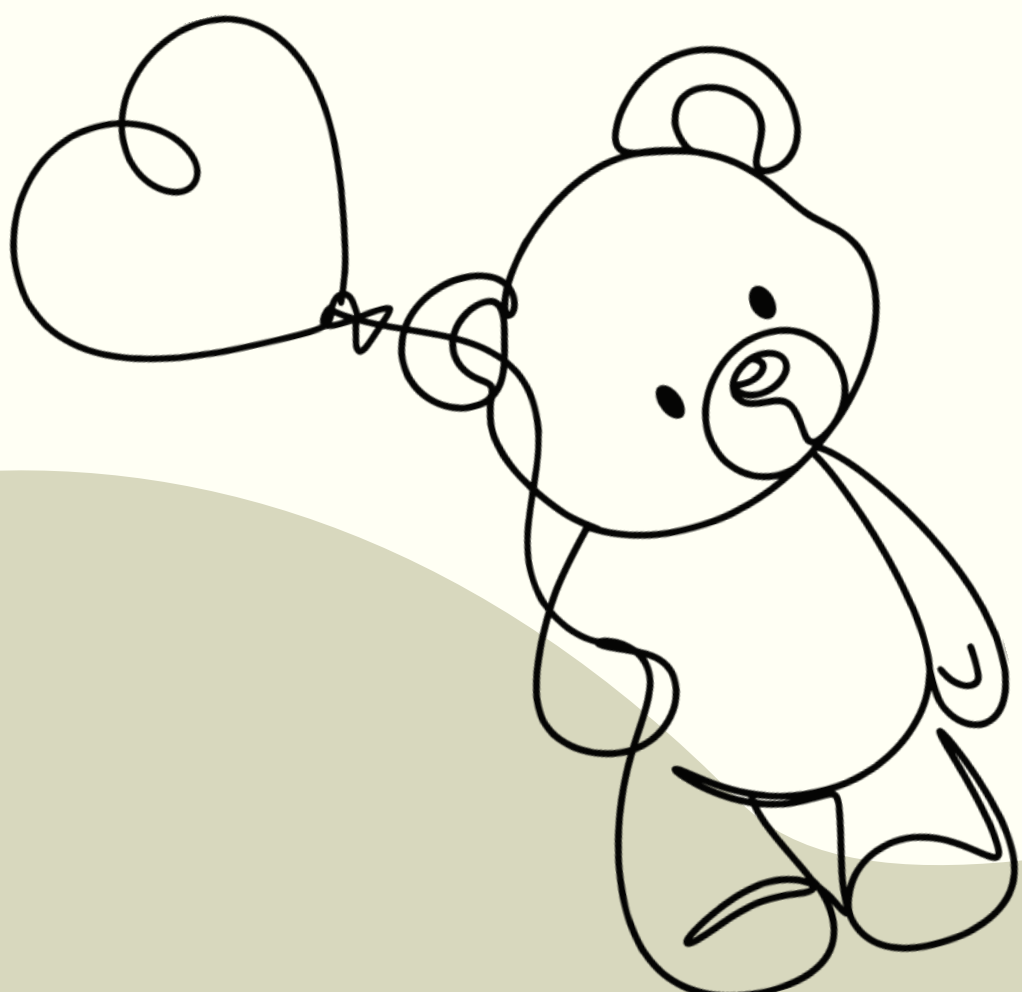


## **Comment faciliter l'arrivée de votre enfant au sein de la crèche ?**

Ayez confiance en votre enfant et aux professionnels qui l'accompagnent. Expliquez lui ce qu'il va se passer, et rassurez-le. "Papa et Maman reviennent toujours te chercher"

N'hésitez pas à verbaliser tout ce qui vous préoccupe. Il n'y a pas de questions bêtes !

N'oubliez pas que chaque enfant réagit différemment. Les premiers jours, l'enfant peut beaucoup pleurer, refuser de s'alimenter. C'est sa manière à lui d'exprimer son angoisse face aux changements. Mais, rassurez-vous, cela ne dure jamais !





**Evitez de partir à la crèche dans la précipitation.** Prenez le temps nécessaire pour votre préparation le matin, de façon à vous consacrer essentiellement à votre enfant avant le départ.

**Ne faites pas durer les adieux !** En le quittant, vous prendrez peu à peu l'habitude de quitter la pièce en précisant à votre tout-petit l'heure de votre retour. Bien sûr, il ne sait pas encore lire l'heure, mais il comprend à vos intonations rassurantes que vous n'êtes pas inquièt(e). Au fil des jours, vous prolongerez par étape, votre temps d'absence jusqu'à ce qu'il soit bien intégré.





**N'oubliez pas son doudou**, s'il en a un. Cet objet « transitionnel », chargé des odeurs de la maison, fait le lien entre la crèche et son univers familial ; il va sécuriser votre enfant.

**Une difficulté apparaît ?** Un bébé a du mal à s'adapter ? La référente n'est pas seule.

La directrice, l'infirmière et l'ensemble de l'équipe peut l'aider. Il existe aussi un cahier de liaison interne dans lequel le personnel indique les difficultés qu'il rencontre.

C'est très utile pour chercher ensemble des solutions. Nous réalisons également des réunions d'équipe.

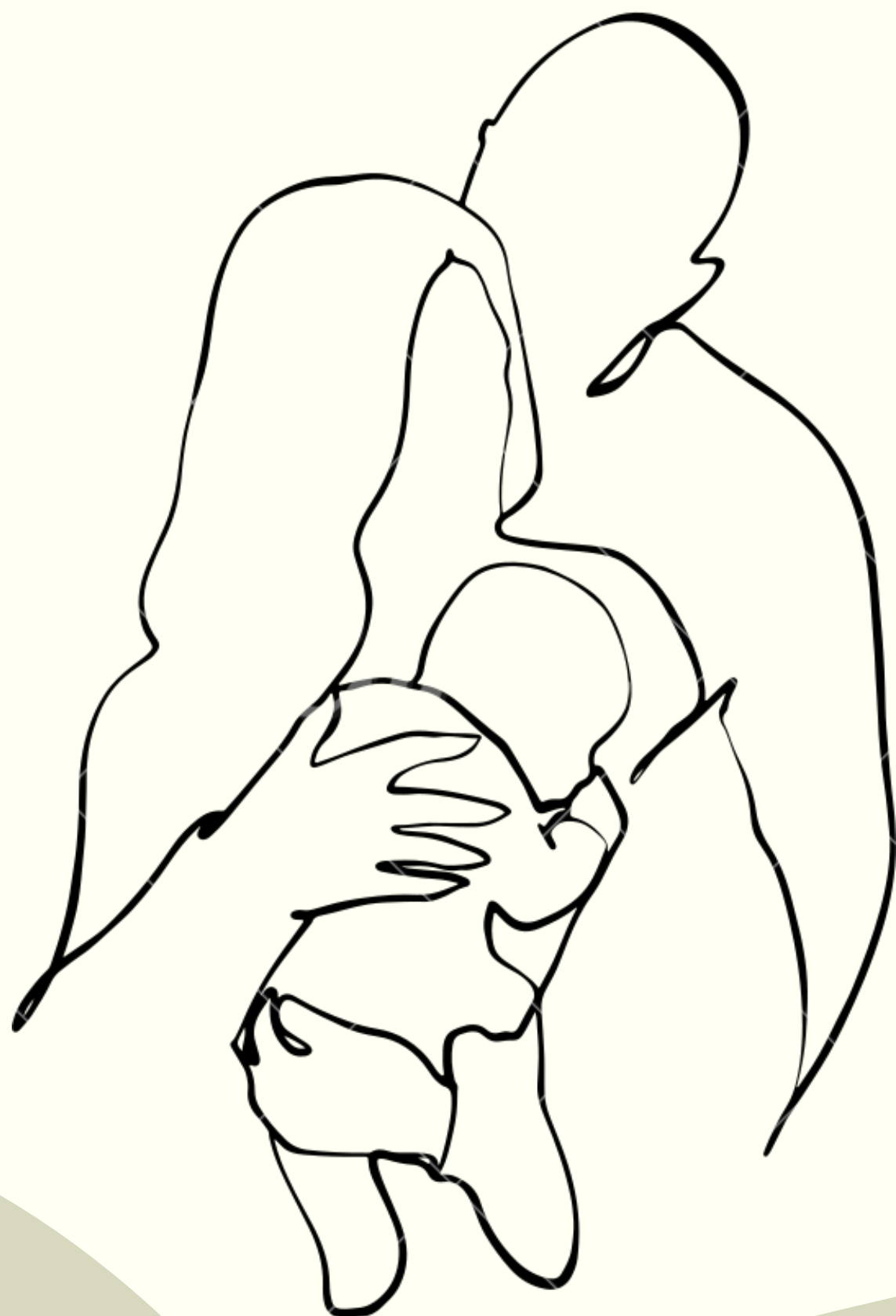
L'ensemble des agents bénéficie également de temps d'analyse de la pratique auprès d'un psychologue dont le rôle est d'aider le personnel lors de difficultés quelles qu'elles soient!





**PRÉCISONS QUE  
L'ADAPTATION N'EST PAS  
RÉSERVÉE QU'AUX MAMANS.**

**SI LE PLUS SOUVENT CE SONT  
ELLES QUI PRENNENT DE  
LEUR TEMPS POUR LES  
PREMIERS JOURS EN CRÈCHE,  
BON NOMBRE DE PAPAS SE  
PRÉSENTENT AUSSI 😊**





UNE QUESTION ? N'HÉSITÉZ PAS À  
NOUS CONTACTER AU 06.98.23.71.81 OU  
PAR MAIL

CLAIRE.ROBERT-LEYVAL@CCVOSGESDUSUD.FR

CLAIRE ROBERT-LEYVAL



