

# LE TOUT P'TIT JOURNAL



## LE CADRE ET LES LIMITES

AIDER L'ENFANT A GRANDIR EST UN ROLE COMPLEXE QUI RENVOIE LES PARENTS A DES SENTIMENTS CONTRADICTOIRES : D'UN COTE, LE DESIR DE PRESERVER LEUR TOUT-PETIT, DE L'AUTRE, L'ENVIE QU'IL ACQUIERT SON AUTONOMIE AU PLUS VITE.

L'ENFANT EXPLORE LE MONDE QUI L'ENTOURE, D'ABORD DANS LE COCON FAMILIAL, PUIS PROGRESSIVEMENT EN DEHORS DE LA FAMILLE. DANS CETTE EXPLORATION, DANS CES DECOUVERTES, IL SERA CONFRONTE A LA REALITE. L'EDUQUER, C'EST LUI DONNER UN CADRE SECURISANT A L'INTERIEUR DUQUEL IL EST INTERESSANT DE GRANDIR, MEME SI CELA COMPORTE LA FRUSTRATION DE CERTAINS DESIRS.

## GRANDIR PEU À PEU...

EN EDUQUANT VOTRE ENFANT, VOUS MONTREZ COMBIEN IL EST IMPORTANT POUR VOUS VOUS LUI DONNEZ SA PLACE D'ENFANT, VOUS L'AIDEZ A SE CONFRONTER A LA REALITE EN LUI FIXANT DES LIMITES ET EN LUI DONNANT DES REPERES.

L'ENFANT APPREND QU'IL N'EST PAS TOUJOURS FACILE DE VIVRE AVEC LES AUTRES.

CELA SUPPOSE LE RESPECT DE CERTAINES REGLES, MAIS CELA APPORTE AUSSI BEAUCOUP : ECHANGES, AMITIES, RENCONTRES, SOLIDARITE ...





## COMMENT FAIRE POUR POSER UN CADRE ?

QUELQUE SOIT SON AGE, L'ENFANT COMME L'ADULTE EST CONFRONTÉ À LA RÉALITÉ, À DES INTERDITS ET À DES CONTRAINTES. MALGRÉ CERTAINES COMPÉTENCES, LE JEUNE ENFANT N'A PAS ENCORE LA MÂTURITÉ NÉCESSAIRE POUR ÉVALUER LES CONSÉQUENCES DE SES ACTES.

IL LUI EST DIFFICILE D'ADAPTER SES COMPORTEMENTS TOUT EN TENANT COMPTE DE SES BESOINS ET DE CEUX DES AUTRES.

ON PREND QUELQUES SECONDES POUR SE CALMER, RESPIRER, ET PRENDRE CONSCIENCE DE NOS PROPRES ÉMOTIONS. CELA NOUS AIDERA À NE PAS RÉAGIR DE FAÇON BLESSANTE OU VIOLENTE.

IL NE FAUT PAS HÉSITER À RÉPÉTER LES RÈGLES QUE L'ON A FIXÉES, CAR UN ENFANT NE PEUT PAS COMPRENDRE ET RESPECTER LES INTERDITS IMMÉDIATEMENT. IL A BESOIN DE TEMPS POUR COMPRENDRE CE QU'ON ATTEND DE LUI.

ON ÉVITE DE JUGER ET DE CRITIQUER SON ENFANT POUR NE PAS LE BLESSER.

ON PEUT LUI EXPLIQUER CLAIREMENT ET FERMEMENT NOTRE DÉSACCORD : « JE VOIS QUE TU FAIS ÇA. JE NE SUIS PAS D'ACCORD. ON VA FAIRE AUTREMENT ».

ON PEUT ESSAYER DE DIRIGER SON ATTENTION VERS AUTRE CHOSE POUR ÉVITER LE CONFLIT. PAR EXEMPLE, ON LUI PROPOSE UN AUTRE JOUET OU UNE AUTRE ACTIVITÉ.

ON ESSAIE DE SE METTRE À SA PLACE POUR COMPRENDRE SON ÉMOTION. CELA PEUT ÊTRE DE LA COLÈRE, DE LA TRISTESSE, DE LA PEUR. IL FAUT VERBALISER.



UNE FOIS LA COLÈRE PASSÉE, ON PEUT ESSAYER DE RETROUVER CE QUI L'A DÉCLANCHÉE. QUAND ON COMPREND LES RAISONS QUI MOTIVENT LES COLÈRES, ON ARRIVE MIEUX À CONTRÔLER LA SITUATION SANS PERDRE NOTRE CALME QUAND ELLES SE REPRODUISENT.



“IL FAUT DONNER À L’ENFANT UNE PLACE ACTIVE, ENCOURAGER SES INITIATIVES, MAIS LE CONFRONTER AUX LIMITES DE LA RÉALITÉ. CETTE TÂCHE DE METTRE ET DE FAIRE RESPECTER DES LIMITES EST UN TRAVAIL DE CHAQUE JOUR.”



## A QUOI ÇA SERT DANS LE DÉVELOPPEMENT ?

EN TANT QUE PARENTS, NOUS AVONS PARFOIS DES DIFFICULTÉS À POSER DES LIMITES À NOS ENFANTS. NOUS AVONS L’IMPRESSION DE LES MUSELER, DE LES ENTRAVER DANS LEUR LIBERTÉ, DANS LEUR CRÉATIVITÉ...

MAIS DES LIMITES, IL Y EN A FORCÉMENT. TOUS LES PARENTS BALISENT LES DANGERS AUXQUELS LES ENFANTS SERAIENT EXPOSÉS : REGARDER DES DEUX CÔTÉS AVANT DE TRAVERSER LA ROUTE, NE PAS TOUCHER LE PLAT QUI SORT DU FOUR, NE PAS SE PENCHER PAR LA FENÊTRE OUVERTE EN ÉTAGE...  
CE SONT LES LIMITES « MINIMUM ».

**MAIS, IL Y EN A D’AUTRES QUI SONT IMPORTANTES POUR L’ENFANT : CELLES QUI VONT LE SÉCURISER.**

IL EST TRÈS IMPORTANT POUR UN ENFANT DE CONNAÎTRE LA FRUSTRATION POUR RÉUSSIR À LA GÉRER.

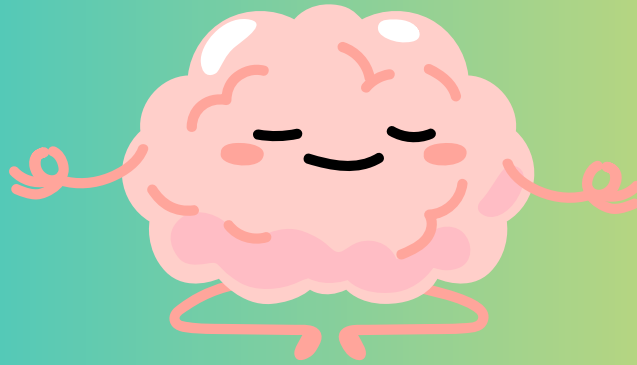
N’AVONS PAS TOUJOURS CE QUE NOUS VOULONS. C’EST UN APPRENTISSAGE IMPORTANT DE L’ENFANCE.

L’ENFANT A BESOIN D’ÊTRE ACCOMPAGNÉ DANS LA GESTION DE SES SENTIMENTS, D’ÊTRE GUIDÉ DANS CES APPRENTISSAGES. C’EST POUR ÇA QUE LES PARENTS SONT LÀ!



ELLES PERMETTENT À L’ENFANT DE SITUER SA PLACE AUPRÈS DE CELLE DE L’ADULTE. IL INTÈGRE QU’IL EST UNE PERSONNE À PART ENTIÈRE QUI PEUT DÉCIDER ET CHOISIR.

LES PARENTS ET LES PROFESSIONNELS QUI ÉDUQUENT L'ENFANT  
PARTAGENT  
UN SOUCI COMMUN : SON BIEN-ÊTRE ET SON DÉVELOPPEMENT.  
LE DIALOGUE ET LA CONFIANCE RÉCIPROQUE SONT INDISPENSABLES



## LA PÉRIODE DU "NON"!

L'ENFANT REFUSE DE PLUS EN PLUS ET MÊME PARFOIS TOUT EN BLOC.  
CETTE PÉRIODE S'APPELLE "LA PHASE D'OPPOSITION".

L'ENFANT DEVIENT PLUS INDÉPENDANT, IL SE MET DEBOUT, IL VEUT AGIR PAR LUI-MÊME.  
IL MESURE SA PUISSANCE PAR RAPPORT AU MONDE ; IL TESTE SA FORCE. IL VEUT TOUT  
PRENDRE, TOUT AVOIR.  
IL OPPOSE UN REFUS ENTÊTÉ À DE NOMBREUSES DEMANDES.

NON  
C'EST  
NON

**MAIS COMME IL EST DIFFICILE  
DE SUPPORTER LES "NON" À RÉPÉTITION !!**

EN TANT QUE PARENTS, VOUS POUVEZ ÊTRE DÉSTABILISÉS, ET RISQUEZ DE PERDRE VOTRE  
CALME, DE VOUS LAISSEZ ENTRAÎNER DANS UNE ESCALADE AVEC L'ENFANT.

POUR SORTIR DE L'IMPASSE, IL EST TENTANT POUR LES PARENTS DE RENONCER, DE CÉDER.  
PARFOIS, L'ÉNERVEMENT ET L'AGRESSIVITÉ MONTENT.

L'ENFANT TESTE ET CHERCHE À SAVOIR JUSQU'OUÛ IL PEUT ALLER.  
C'EST UNE PÉRIODE TRÈS FATIGANTE ET USANTE POUR LES PARENTS, SANS COMPTER LE  
REGARD D'AUTRUI QUI PÈSE LOURD QUAND L'ENFANT "FAIT UNE COLÈRE" EN PUBLIC.

IL CONVIENT DE **MAINTENIR L'INTERDIT** ET DE RESTER CALME.

# LA PUNITION EST-ELLE UN BON MOYEN DE FAIRE RESPECTER LE CADRE ET LES LIMITES ?

## ABSOLUMENT PAS !

LA PUNITION NE FERA QU'ENVENIMER LES CHOSES. ELLE N'EST PAS EFFICACE CAR ELLE N'EMPÊCHE PAS LA RÉPÉTITION DE L'ENTRAVE À LA RÈGLE.

ELLE EST HUMILIANTE POUR LES ENFANTS ET FAIT PARTIE DES VIOLENCES ÉDUCATIVES ORDINAIRES.

CEPENDANT, RAPPELER ET EXPLIQUER LES INTERDITS POUR UNE MEILLEURE DISCIPLINE EST ESSENTIEL.

« LE NON » EST IMPORTANT CAR IL STRUCTURE. ON EXPLIQUE À L'ENFANT CE QUI EST INTERDIT ET ON LUI RÉPÈTE LE MOMENT VENU S'IL ENFREINT LA RÈGLE.

ON FORMULE LES INTERDICTIONS AVEC DES MOTS SIMPLES ET DES PHRASES COURTES. S'IL EST EN TRAIN DE CRIER, ON UTILISE UN ÉLÉMENT DE SURPRISE COMME LE CHUCHOTEMENT POUR CAPTER SON ATTENTION.

AVANT 3 ANS, L'ENFANT EST SOUVENT SENSIBLE AUX INDICES NON VERBAUX. ON UTILISE DES GESTES (EN FAISANT « NON » DE LA TÊTE OU AVEC LE DOIGT) ET DES EXPRESSIONS FACIALES POUR RENFORCER SON MESSAGE.



## QUE RETENIR ?

L'APPRENTISSAGE DES RÈGLES N'EST PAS SPONTANÉ, IL FAUT DONC FAIRE PREUVE DE PATIENCE ET DE COHÉRENCE.

LA VERBALISATION DES ÉMOTIONS, L'EXPLICATION DE L'INTERDIT, LA DOUCEUR... SONT ESSENTIELLES POUR QUE L'ENFANT INTÈGRE LES RÈGLES ET LIMITES IMPOSÉES.

LES RÈGLES SONT NÉCESSAIRES AU DÉVELOPPEMENT DE L'ENFANT CAR ELLES LUI PERMETTENT DE COMPRENDRE LE MONDE ET D'APPRÉHENDER LES CODES SOCIAUX ET LE VIVRE ENSEMBLE.

LES RÈGLES SONT NÉCESSAIRES POUR LA PROTECTION ET LE BIEN-ÊTRE DE L'ENFANT, MAIS NE DOIVENT PAS EMPÊCHER L'ENFANT D'EXPLORER, DE BOUGER, D'EXPÉRIMENTER.