

## QUELQUES RÈGLES

- SVP, pensez aux **dates** de retour.  
Pas la peine de vous déplacer, vous pouvez nous appeler, nous écrire par e-mail et même prolonger votre prêt sur votre compte en ligne (1 seule fois possible).
- **Prenez soin** des documents empruntés.  
Ne les réparez jamais vous-même, signalez simplement le problème au moment du retour.
- Tout document perdu ou abîmé devra être **remplacé** ou **remboursé**.

JE PEUX SUGGÈRER AUX  
BIBLIOTHÉCAIRES DES DOCUMENTS  
À ACQUÉRIR.

EXPOSITIONS, ANIMATIONS, RENCONTRES  
ET ATELIERS SONT PROPOSÉS TOUT AU  
LONG DE L'ANNÉE.  
PROGRAMMATION COMPLÈTE EN LIGNE.

### • AUXELLES-HAUT

Coin de la Stolle • 03 84 46 11 06  
mediatheque.auxelles-haut@ccvosgesdusud.fr  
Mardi : .....16h-18h30

### • ETUEFFONT

EISCAE - 31, grande rue • 03 84 54 72 39  
mediatheque.etueffont@ccvosgesdusud.fr  
Mardi, vendredi : .....15h30-18h30  
Mercredi : .....10h-12h / 14h-18h  
Dimanche : .....10h-12h  
(uniquement le 1er dimanche du mois)

### • GIROMAGNY

Espace La Savoureuse - 7, rue des Casernes •  
03 84 29 03 57  
mediatheque.giromagny@ccvosgesdusud.fr  
Lundi, mardi, vendredi : 15h30-18h30  
Mercredi : .....9h-12h / 13h30-18h30  
Samedi : .....9h-12h

### • ROUGEGOUTTE-VESEMONT

16, rue des Écoles • 03 84 27 03 45  
mediatheque.rougegoutte-vescemont@ccvosgesdusud.fr  
Lundi : .....16h-19h  
Mercredi : .....15h-19h  
Samedi : .....10h-12h

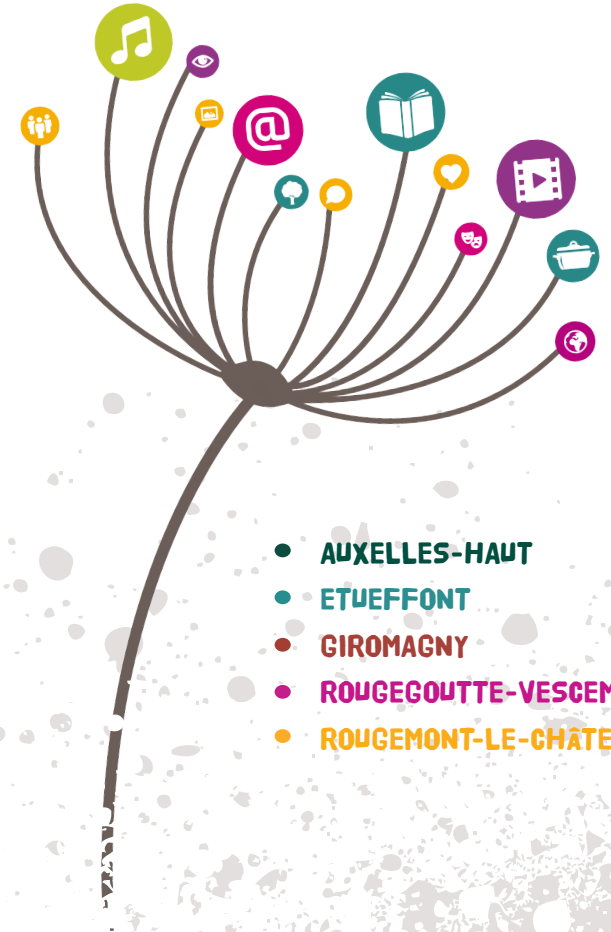
### • ROUGEMONT-LE-CHÂTEAU

20, rue de Masevaux • 03 84 27 69 68  
mediatheque.rougemont@ccvosgesdusud.fr  
Mardi, vendredi : .....16h-18h  
Mercredi : .....10h-12h / 16h-18h  
Samedi : .....10h-12h



# GUIDE DU LECTEUR

## RÉSEAU DES MÉDIATHÈQUES DES VOSGES DU SUD



- **AUXELLES-HAUT**
- **ETUEFFONT**
- **GIROMAGNY**
- **ROUGEGOUTTE-VESEMONT**
- **ROUGEMONT-LE-CHÂTEAU**



SUIVEZ-NOUS  
SUR





- **5** médiathèques.
- **1** carte lecteur individuelle valable dans tout le réseau, à présenter pour tout emprunt.
- **65 000** documents : livres, magazines, CD, DVD, jeux vidéo...
- **1** accès à des ressources numériques en partenariat avec la médiathèque départementale du Territoire de Belfort.
- **1** accès à internet et des postes informatiques.
- **1** service de portage à domicile.
- Des animations toute l'année.

## COMMENT ÇA MARCHÉ ?

- Je m'inscris dans la médiathèque de mon choix.
- J'ai l'autorisation d'un responsable si je suis mineur.
- La carte est valable dans tout le réseau des médiathèques des Vosges du sud.

**Adhésion gratuite !**

## J'EMPRUNTE

jusqu'à **20** documents dont maximum :

- 1 jeu vidéo
- 2 jeux de société
- 1 nouveauté par support (livre, magazine, CD, DVD, jeu vidéo)

**Durée de prêt : 4 semaines**

## UN COMPTE EN LIGNE POUR...

- **Gérer** mon prêt.
- **Réserver** jusqu'à 3 documents s'ils ne sont pas disponibles en rayon, ou s'ils sont dans une autre médiathèque.
- **Prolonger** si besoin la durée de mon prêt (sauf les nouveautés et les documents réservés que je dois rapporter à échéance). *Possibilité également de le faire sur place, par téléphone et par courriel.*

### EN 2 CLICS

- Rendez-vous **en ligne** à l'adresse suivante :  
[https://mediatheque90.territoiredebelfort.fr/ccvs/opac\\_css](https://mediatheque90.territoiredebelfort.fr/ccvs/opac_css)
- Je me **connecte** à mon espace perso :  
« se connecter, accéder à votre compte de lecteur ».  
*Par défaut, l'identifiant est la première lettre de votre prénom + votre nom, le tout en minuscule.  
Ex : «jmartin» pour Jacques Martin.  
Le mot de passe est votre année de naissance.*

CATALOGUE EN LIGNE :

