

Communauté de Communes des Vosges du Sud



Statut de la zone : ZAC ZAIC

Urbanisme : zone UE du PLU

Création : 1988

Contact : ADNFC

Commercialisation : SODEB

Gestion : SODEB (Multisite-Nord)

Surfaces (en ha)

Totale : 3,5

Disponible : 0,15

Locaux inoccupés :

Situation

au nord de la commune, le long de la D12.

Accès

depuis la D12, à droite juste avant d'entrer sur Etueffont.

Services

Contribuez à la mise à
jour de l'Atlas :

✉ atlas_eco@autb.fr

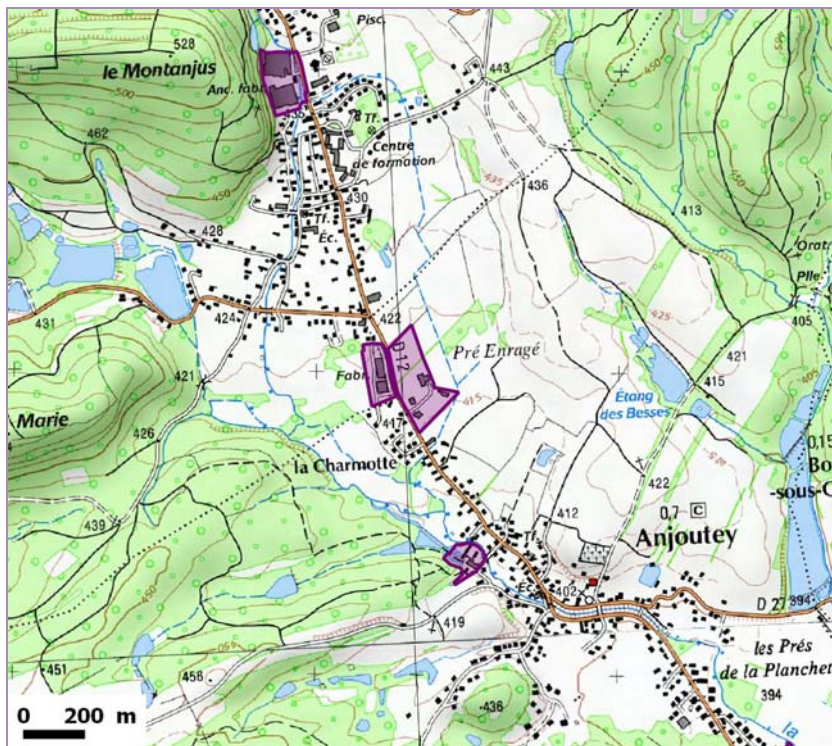
Anjoutey

ZAC de la Charmotte Enviroparc

[90003_01]



Agence d'Urbanisme du Territoire de Belfort



1:4 500

	Entreprises	Emplois
Total	5	90
dont Agriculture		
Commerce	3	26
Service	2	64
Industrie		
Construction/TP		
Transport		
Nouvelles technologies		
Activité NR		

2019

Atlas des Zones d'Activités

Dessertes	Distance	Delai	Nom
Autoroute	10 km	12 min	A36
Route			RD 12
Train	18 km	19 min	Gare TGV Belfort-Montbéliard + TER
Transport en commun	300 m	5 min	L.22 double direction Fréquence : 30 min
Transport en commun	50 m	1 min	L.22 double direction Fréquence : 30 min

Plan de la zone



N° bâti	Nom de l'établissement	Nature de l'activité	Effectif
Commerce			
1	ITW	Fabrication de composants pour auto	2
4	Garage Schwartz	Mécanique, tôlerie	4
5	Sébil	Grossiste	20
Services			
2	Hydro-geo est	Ingénierie géotechnique	15
3	LK EUROCAR-HORN	Transport de personnes	49